



Yleiset ohjeet

Sisäsuunnistuksessa liikutaan rakennuksen eri kerrosten välissä. Puropellossa liikkuminen tapahtuu portaita pitkin. Portaista kannattaa huomioida mihin suuntaan portaat nousevat (nuoli) sekä portaikkotunnus, joka selkeyttää kuvaa siitä mihin portaat nousevat/laskevat toisessa kerroksessa

Rasteilla rastipukki, rastilippu ja Emit-leimasin

Sisäsuunnistuskartassa ei normaalisti ole kuvattu mittakaavaa, ei myöskään Puropellossa

Rastimääritteitä ei sisäsuunnistuksessa normaalisti käytetä, rastin koodi on merkitty rastin järjestysnumeron perään, näin toimitaan myös Puropellossa

Matkojen pituuksia ei sisäsuunnistuksissa normaalisti ilmoiteta, voittoajat ovat 5 – 15 minuuttia

Varustukseksi käy normaali sisäliikuntavarustus, HUOM puhtaat sisäjalkineet

Ajanotto tapahtuu EMIT-järjestelmällä, järjestäjällä on muutamia lainakortteja

Online-tulospalvelu osoitteessa jatkuvaliike.fi

Kartan symbolit kts mallikartta alla

Tapahtumassa kuvataan osallistujia, mikäli et halua kuvaasi julkaistavan, ilmoita siitä infossa

Ilmoittautuminen

Ennakkoon ilmoittautuminen lisenssin omaaville Irmassa ja lisenssittömille nettisivuilla. Ennakkoon ilmoittautuminen torstaihin 7.12. mennessä.

Ennakkoon ilmoittautuminen 15 euroa.

Ennakkoon ilmoittautuneista julkaistaan lähtölista viimeistään lauantaina 9.12.2023

Jälki-ilmoittautuminen mahdollista paikan päällä hintaan 20 euroa, lähtöajat arvottujen lähtöaikojen jälkeen

Toiminta Puropellossa

Ensimmäiset lähdöt alustavasti klo 11:00.

Johtuen rajallisesta tilasta lähtöalueella, porrastamme sisäänpääsyn 10 minuuttia ennen lähtöaikaasi. Sisäänkäynti Sepänkadun puoleisesta ulko-ovesta

Suoritathan verryttelyn ulkona, sisällä siihen ei ole tilaa. Sisällä on alue, johon voit jättää ulkovaatteet ja jalkineet. HUOM ei pukukoppeja tai pukeutumishuoneita

Mallikartta on nähtävillä lähtöalueen seinällä

Lähtöön kutsutaan 1 minuutti ennen lähtöaikaa. Kartat on tulostettu vahvalle paperille (ei säänkestävälle), mikäli haluat suojata karttasi muovilla, sen voi tehdä päästyäsi lähtöön

Lähtö tapahtuu 0-leimasimesta kuntorastien tapaan.

Kaikki osallistuvat omalla vastuulla

Huomioi muut kilpailijat, luvassa on tiukkoja kurveja ja osin kapeitakin käytäviä

Pysäköinti lähialueen kadunvarsilla

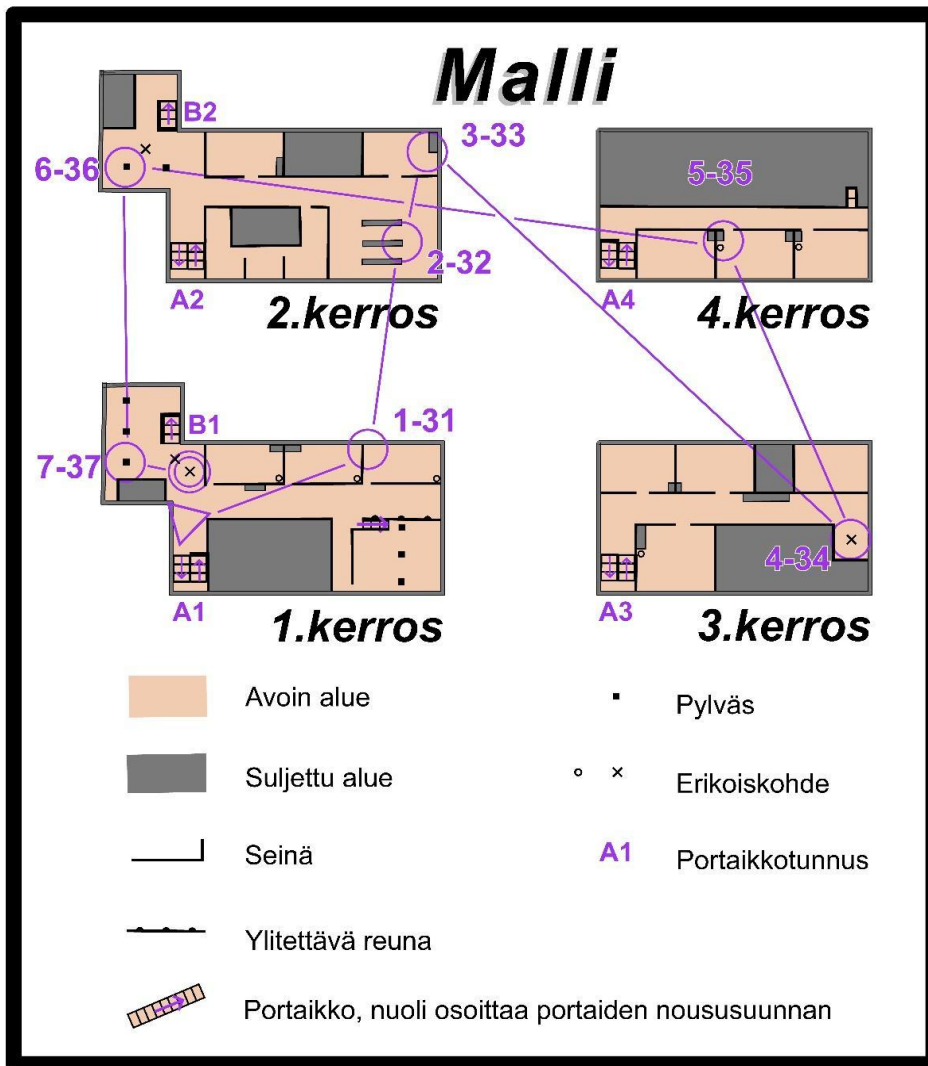
Puropellon radat:

Yläaste. Löydät koulun pimeimmätkin sopukat ongelmitta. Ratamestarin metkut ovat sinulle vain pala kakkua. Portaita ylös tai alas, aivan sama, koska reisi saa laulaa. Kartanvaihto on sinulle nautinto, takaahan se kaksinverroin hauskaa.

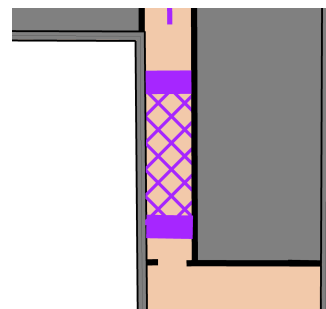
Ala-aste. Perusteet on hallussa, hanskaat kyllä käytävät ja portaikot, mutta kaikkein pimeimmät loukot ja ratamestarin aivoitukset jätät vielä rehtoreiden kontolle. Ratamestarin tarjoama kierros kertaalleen koulu kiertäen riittää sinulle.

Eskari. Hieman arkaillet miten ison koulun sokkeloissa selviät. Selviät kyllä kartan kanssa, mutta monitasoisia rastivälejä joutuu miettimään ajatuksella. Haluat pehmeän laskeutumisen uuteen suunnistuskokemukseen.

Malli kartan merkinnöistä:



Lisäohje: Vastaavanlaisia tekoaitoja on “maastossa”, joiden ylitys, alitus tai lävistys on suorituksen hylkäämiseen johtava teko.



Onnistunutta seikkailua Puropellon sokkeloihin!

