

Ohjeet ratojen ja kartan osalta

Mallikartat ja ohjeet nähtävissä kilpailukeskuskartan osoittamissa paikoissa.

Suosittelimme, ratojen haastavuudesta johtuen, tutustumaan huolella mallikarttaan ja kulkureitteihin kerrosten välillä.

Rastin koodi on rastin järjestysnumeron perässä.

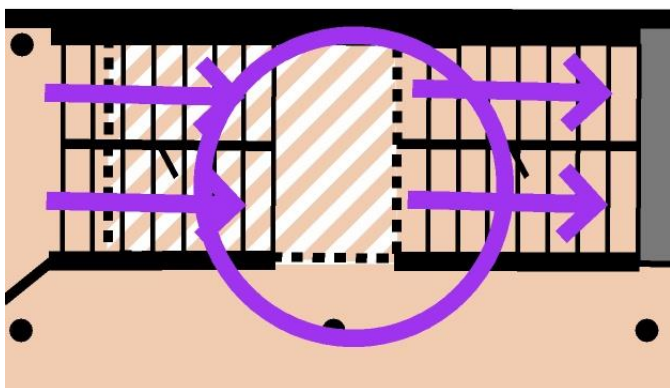
Eryyisesti pidemmät radat menevät useaan otteeseen ristiin, olkaa tarkkoina rastien kiertojärjestyksen kanssa.

Leijonat	34 rastia, kartankäyttö rastilla 16
Tre Kronor	26 rastia, kartankäyttö rastilla 13
Jääkarhut	19 rastia, ei kartankäyttöä
Pääskysset	16 rastia, ei kartankäyttöä

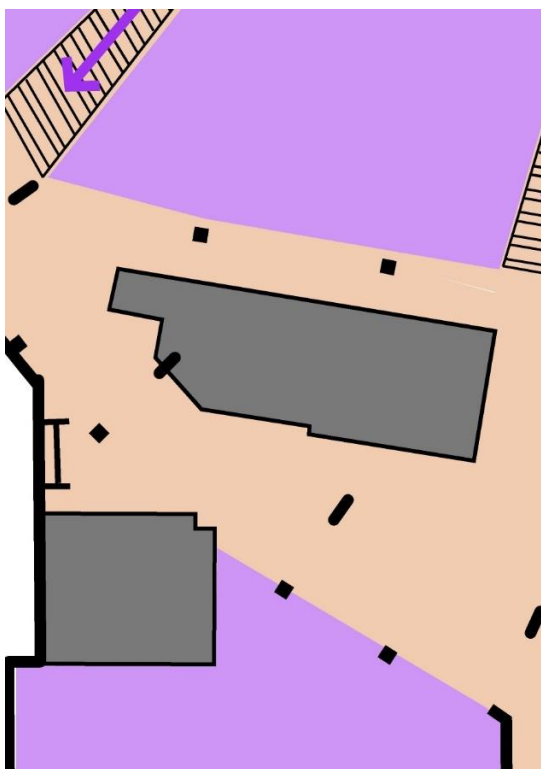
Muutamassa kohdassa on käytetty 2-tasoisien alueen merkkiä kuvaamaan alatason aluetta, jossa on jokin selkeästi erottuva kohde (tai se on tasolla selkeästi läpikuljettava), tässä tapauksessa 2 penkkiä (huom symboli). Esimerkiksi kuvan osoittamassa kohdassa portaat nousevat ylemmälle tasolle, ja portaiden alle jää vapaasti kuljettava alue, jossa 2 penkkiä.



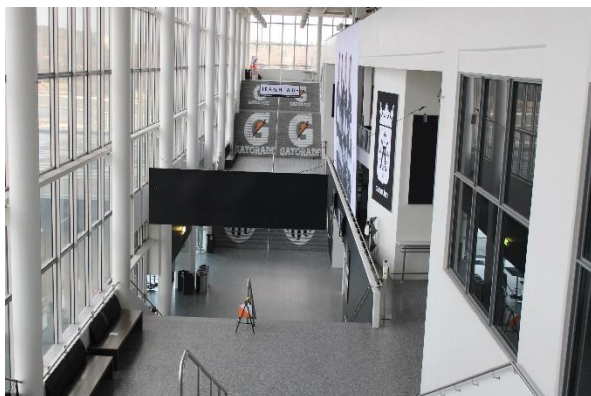
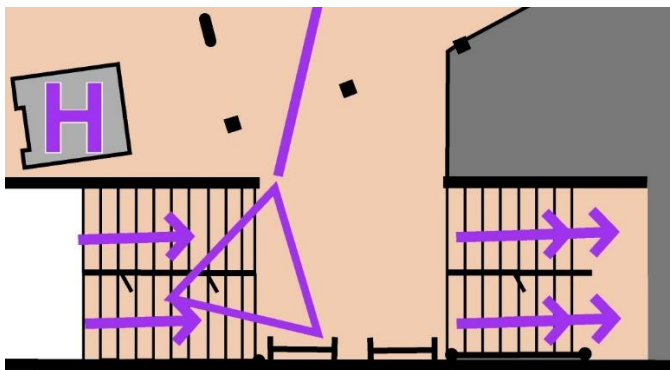
Yhdessä kohdassa tällaista 2-tasoisia aluetta on **kaikilla** radoilla käytetty rastipisteenä. Rasti sijaitsee **alatasolla**, eli portaiden alla.



Suljetun alueen symbolilla on kuvattu katsomot ja tarjoilualueet. Kartta on päivitetty helmikuun alkupuolella, eli joissakin kohdissa on pöytäryhmät saattaneet muuttaa hieman paikkaansa, mutta nämä eivät vaikuta ratoihin. Älkää törmäilkö pöytiin.



Portaat on kuvattu normaalein noususuuntaa osoittavin nuolin. Kaksoisnuoli osoittaa nousun yhden kerroksen yli, käytännössä 3-kerroksesta nouseaan ko portaita pitkin suoraan 5-kerrokseen. Kuvassa näkyy myös karttaan kuvattujen hissien symboli (käyttö kielletty), samoin yllä olevista kuvista selviää käytetyt 3 erilaista pylvässymbolia, eli pitkä, neliö ja pyöreä



Lähtö tapahtuu 2-kerroksesta, mutta viitoituksen päässä oleva K-piste sijaitsee jo 3-kerroksessa. Karttaan on merkitty ainoastaan K-piste, kts mallikartta (keskuksessa) ja kuvat yllä.