



## KILPAILUOHJEET

### Kilpailukeskus

Kilpailukeskus sijaitsee Liedon koulukeskuksessa osoitteessa Opintie 1. Koronasta johtuen kilpailuihin osallistuvia pyydetään välttämään turhia lähikontakteja toisiin ihmisiin ja saapumaan keskuksen mahdollisimman myöhään, sekä poistumaan välittömästi kilpailusuorituksen jälkeen.

### Paikoitusalue

Paikoitukseen on käytettävissä koulukeskuksen p-alueet, katso "Kisakeskuskartta". Pyrkikää mahdollisimman väljään pysäköintiin käyttäen kaikkia sallittuja p-alueita.

### Kilpailusäännöt

Kilpailussa noudatetaan SSL:n sääntöjä ja näitä järjestäjän ohjeita. Kilpailijoiden on lajisääntöjen mukaan noudatettava liikennesääntöjä. Lajisääntöjen mukaan kilpailija osallistuu kilpailuun omalla vastuulla. Huomioikaa muut alueella liikkuvat ja ohittakaa/kohdatkaa heidät turvavälejä noudattaen.

### Kilpailuorganisaatio

Kilpailunjohtaja:	Petri Paukkunen	044-3566 402
Ratamestariryhmän johtaja	Pekka Lapila	
Ratamestari	Aaro Julkunen	
Ratamestari	Pasi Ikonen	
Tiedottaja	Tuukka Mäkinen	040-5359 677
Valvoja	Olli Mattila Liedon Parma	

Kaikki sähköpostit osoitteeseen: [info@jatkuvaliike.fi](mailto:info@jatkuvaliike.fi)

Tuomarineuvosto:

Puheenjohtaja Samuli Salmenoja (MS Parma)

Jäsenet Vroni König-Salmi (TuS) ja Sami Kääriäinen (TuMe)

### Kartta ja rastinmääritteet

Mittakaava sarjoissa H55-H75, D40-D75, D14-16, D21C 1:3000, muilla 1:4000. Käyräväli 2 metriä. Kartta on vuodelta 2015, päivitys kilpailualueen osalta 4/2021.

Rastimääritteet **ainoastaan** irrallisena, ja ne jaetaan lähdön yhteydessä. Omat kiinnitysvälineet. Samassa yhteydessä on saatavilla Emitin tarkistusliuskat.

## Maasto

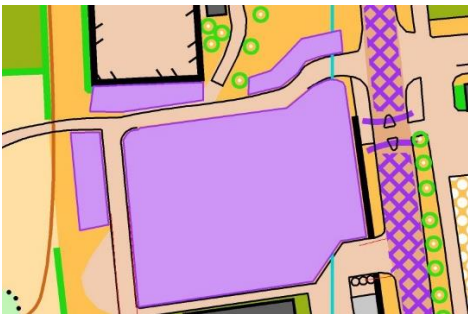
Kilpailumaasto on vaihtelevaa taajamaympäristöä. Radoilla juoksualusta 70 % kovapohjaista, 30 % nurmikkoa.

## Kielletyt alueet

Kilpailualueen kaikki vilkasliikenteiset kadut ja tiet on merkitty kielletyiksi, ja joiden **ylitys on sallittu ainoastaan karttaan merkityistä kohdista (suojatiet)**. Järjestäjä ei ole ylityspaikoilla pysäyttämässä liikennettä, vaan **kilpailija on itse vastuussa turvallisesta tienylityksestä.**



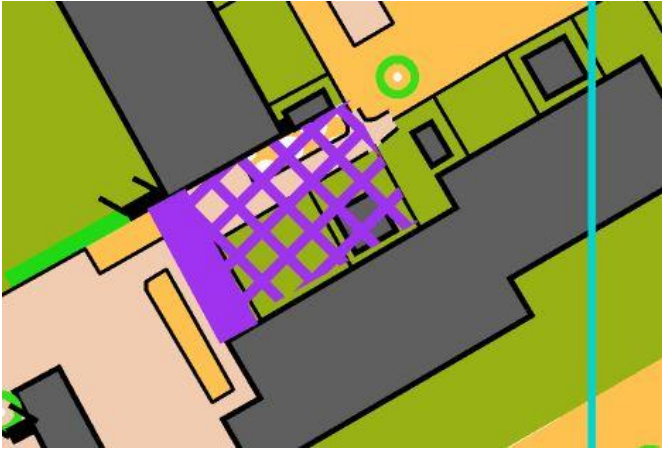
Kilpailualueella on muutamia rakennustyömaita, jotka on kuvattu suljettuina alueina. Pääsääntöisesti nämä on hyvin aidattu rakentajan toimin.



Kilpailukarttaan ei ole kuvattu pienempiä kulkuesteitä, jos ne eivät estä liikkumista. Myöskään isompia tilapäisiä kulkuesteitä ei ole kuvattu, mikäli ne eivät estä uran käyttöä kokonaan.



Muutamissa kohdin on kulku-uran käyttö merkitty kielletyksi. Nämä on tehty taloyhtiöiden toiveesta, **eikä niitä ole nauhoitettu** asukkaiden kulkua hankaloittamaan. Älä kulje kohteiden läpi!!



# SPRINTTISUUNNISTUS

## Kielletyt kohteet kartalla

-  Ylipääsemätön jyrkänne
-  Ylipääsemätön vesialue
-  Ylipääsemätön suo
-  Läpipääsemätön kasvillisuus, pensasaita
-  Ylipääsemätön / läpipääsemätön muuri tai seinä
-  Ylipääsemätön / läpipääsemätön aita tai kaide
-  Kielletty alue (esim. pihamaa tai kukkapenkki)
-  Rakennus
-  Ylipääsemätön linjakohde (putkilinja)
-  Ylityskielto
-  Kielletty alue
-  Väliaikainen rakennelma tai suljettu alue



### Sarjat ja matkat

Katso erillinen taulukko kilpailusivuilla.

### Juoksujalkineet

Piikkarit ja nastarit ovat kielletty. Maastoon parhaiten soveltuvat kengät ovat lenkki- tai juoksukengät.

## Kilpailunumerot

Kilpailunumeroita ei ole käytössä.

## Kilpailukortti

Kilpailussa käytetään Emit-leimausjärjestelmää. Kilpailija vastaa kilpailukorttinsa toiminnasta ja siitä, että sen numero on sama kuin lähtöluettelossa. Lähtö ei tarkista numeroa. Väärällä kortilla suunnistanut kilpailija hylätään.

Emit-numeroiden muutokset lauantaina 24.4. klo 20.00 asti [info@jatkuvaliike.fi](mailto:info@jatkuvaliike.fi). Tämän jälkeen kilpailuaamuna infoon. Infosta myös noudetaan erikseen vuokrattu Emit-kortti 5 euron hinnalla. Palauttamattomasta kortista veloitetaan 80 €.

## Lähtö

Lähtöön on matkaa infosta 570 metriä, puna-valkoinen viitoitus. Hämeentien alituksen jälkeen viitoitukselta ei saa poistua. Juuri ennen lähtöä jaetaan rastimääritteet, kilpailija on itse vastuussa, että saa oman sarjan määritteet. Lähdössä kilpailija kutsutaan karttaämpärille 1 minuutti ennen omaa lähtöaikaa, samalla suoritetaan Emit-kortin nollaus. Suorita verryttely Hämeentie eteläpuolella/koulukeskuksen alueella. Lähdöstä ei ole varustekuljetusta keskukseen. Lähdössä on käsidesiä ja jätesäkki kasvomaskeille. Vältä turhaa oleskelua lähdössä!

## Maali

Viimeinen rasti sijaitsee näköetäisyydellä maalista, ja sinne ei ole viitoitusta. Maalissa käytetään maalileimausta, josta jatketaan välittömästi leimantarkastukseen. Mahdolliset epäselvyydet käsitellään maalissa leimantarkastuksen läheisyydessä. Karttoja ei kerätä pois. Järjestäjä luottaa kilpailijoiden tuntemukseen lajisäännöistä, eikä karttaa/rataa näytetä lähteville kilpailijoille. Maalista ei ole viitoitusta keskukseen, vaan kilpailukartan avulla selviää lähtöviitoitukselle, ja sitä pitkin keskukseen.

## Tulokset

Tulospalvelu (online) järjestäjien kotisivuilla: [www.jatkuvaliike.fi/liedon-lapsyttely/](http://www.jatkuvaliike.fi/liedon-lapsyttely/)

## Palkinnot

Ei palkintoja

## Kuntosuunnistus

Kuntosuunnistusta ei koronatilanteesta johtuen ole.

## WC ja pesu

WC koulun tiloissa *Kisakeskuskartan* osoittamassa paikassa, noudata sieltä löytyviä ohjeita siisteydestä. Ei pesua.

## Ravintola

Ei ravintolaa.

## Ensiapu

Ensiavussa tukeudutaan TYKS/Akuuttiin. Kilpailukeskuksessa ensiaputaitoisia henkilöitä.

## Info

Infopiste sijaitsee *Kisakeskuskartan* osoittamassa paikassa. Info aukeaa 8.30. Infosta noudetaan etukäteen varatut vuokratut Emit-kortit, sekä hoidetaan viimehetken Emit-numeroiden muutokset.

## Suunnistajan Kauppa

Suunnistajan Kaupan myyntipiste sijaitsee infon läheisyydessä.

JATKUVA  LIIKE